

**Landtagswahl
Wahl des Oberbürgermeisters
Wahl der Bezirksvertretung Brackel**

am 9. Mai 2010

**Erste Analysen am Tag danach
Datenbasis: vorläufiges Endergebnis**

3 Wahlen – 3 Ergebnisse – 1 Trend?



Landtagswahl

- Stimmensplitting neuerdings möglich
- Blöcke formulieren Koalitionsaussagen

SPD ↘ CDU ↘ GRÜNE ↗ FDP →

Oberbürgermeisterwahl

- Reine Persönlichkeitswahl
- Wiederholungswahl wg. des Vorwurfs von Wahlfehlern
- Auflösung / Veränderung des Koalitionsgefüges im Rat

Sierau ↘ Pohlmann ↗ Krüger ↗

Bezirksvertretung Brackel

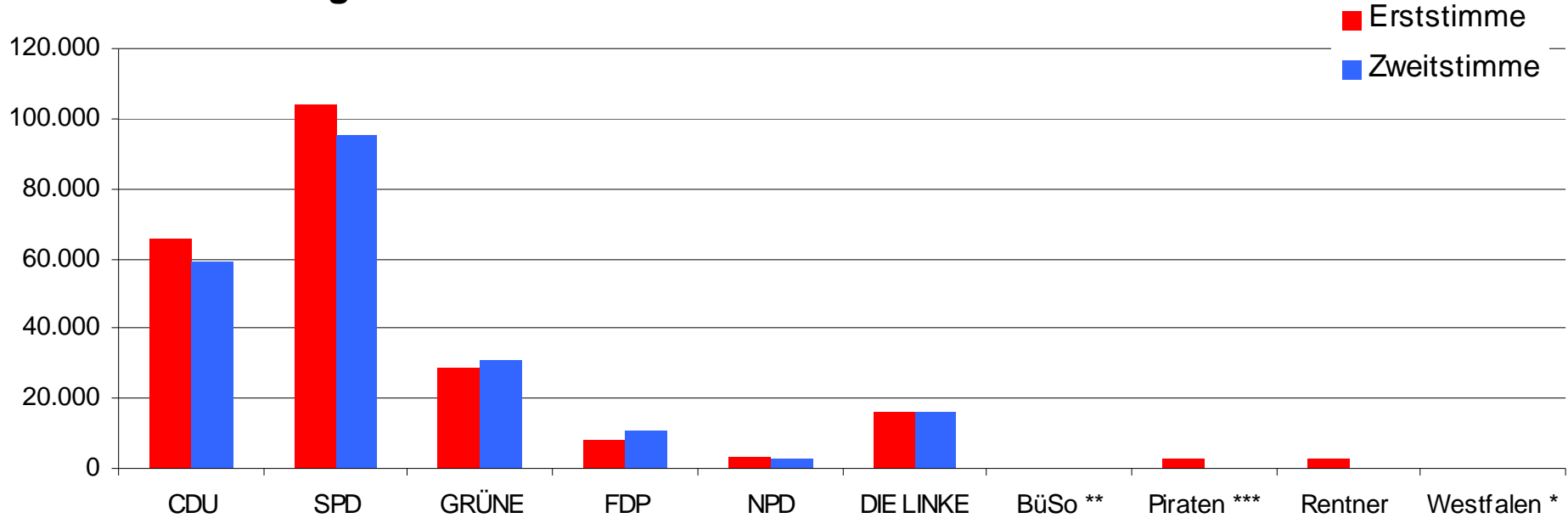
- Reine Listenwahl

SPD → CDU → GRÜNE → FDP →

Gesamtergebnis der Landtagswahl Vergleich der Erst- und Zweitstimmen



Dortmund Landtagswahl 2010: Erststimmen & Zweitstimmen - absolut

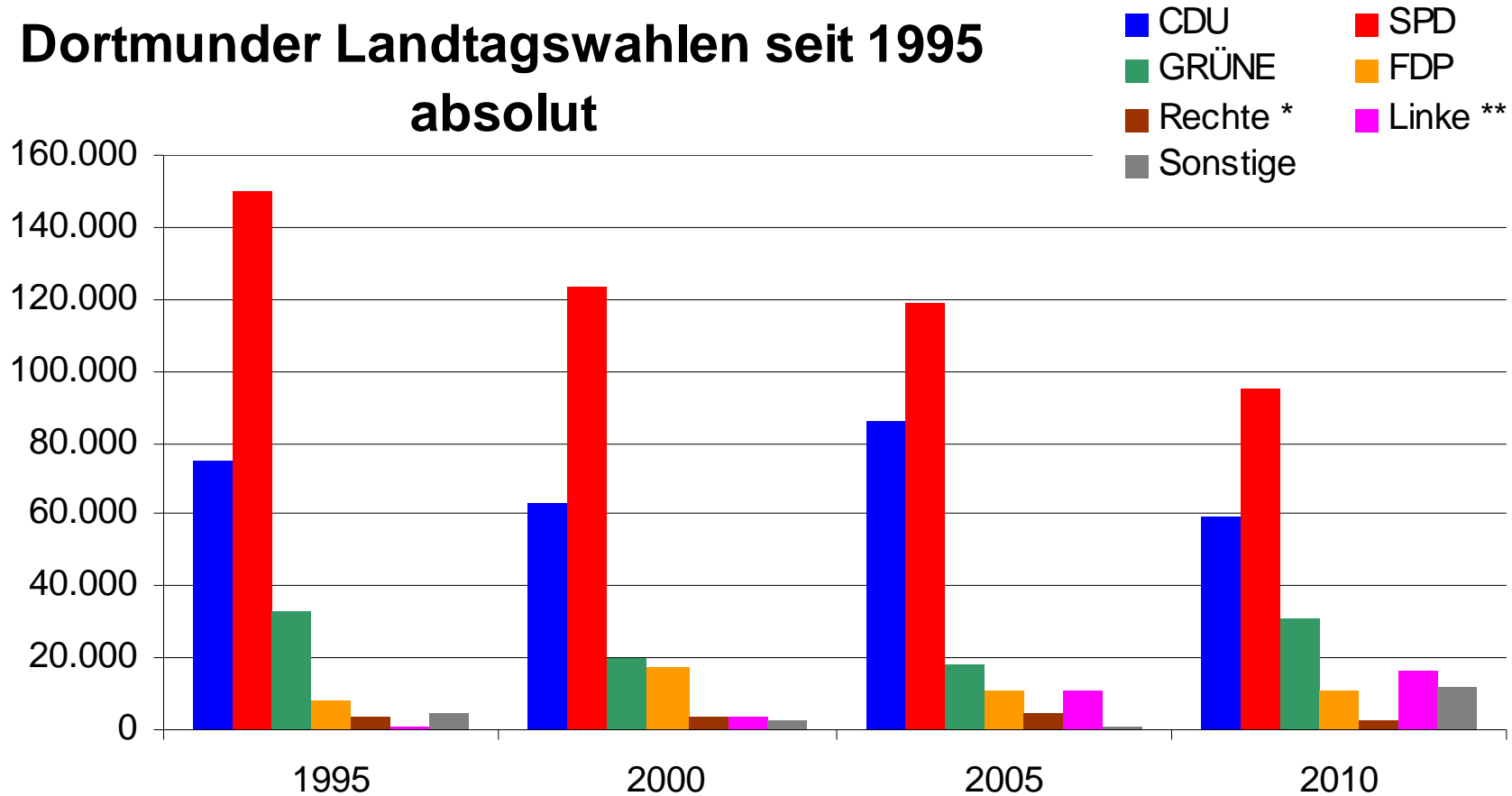


* = Kandidaten nur in 1, 2 oder 3 Wahlkreisen

Gesamtergebnis der Landtagswahl – abs. Vergleich der (Zweit-)stimmen seit 1995



Dortmunder Landtagswahlen seit 1995 absolut



*Rechte: NPD, REP, DVU

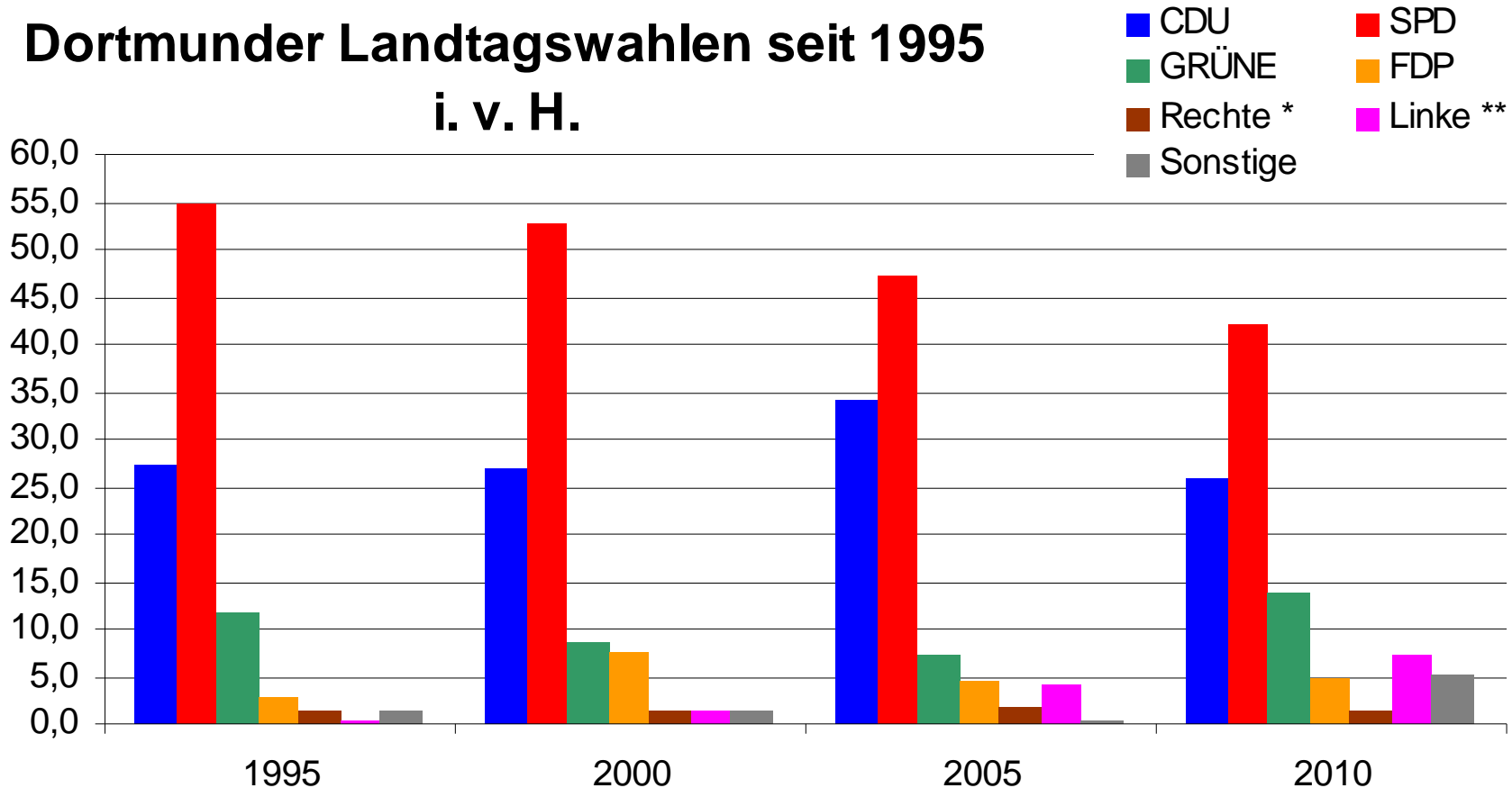
2010: Ergebnis der Zweitstimmen

**Linke: DIE LINKE, PDS, WASG, DKP

Gesamtergebnis der Landtagswahl – i. v. H. Vergleich der (Zweit-)stimmen seit 1995



Dortmunder Landtagswahlen seit 1995 i. v. H.



*Rechte: NPD, REP, DVU

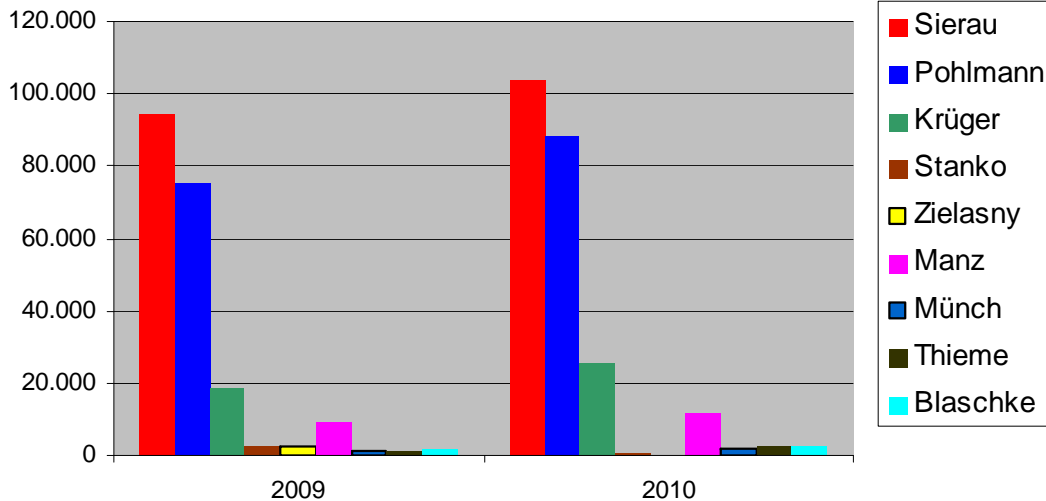
2010: Ergebnis der Zweitstimmen

**Linke: DIE LINKE, PDS, WASG, DKP

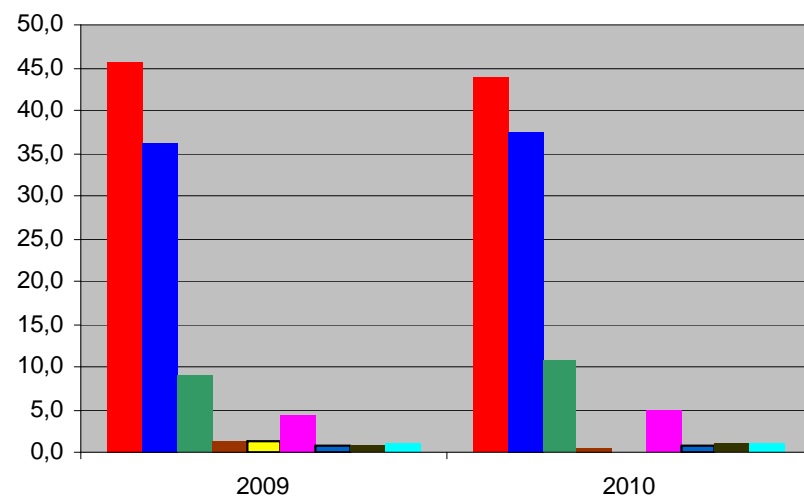
Ergebnis der Oberbürgermeisterwahl Vergleich 2009 / 2010 – abs. & i. v. H.



Wahl des Oberbürgermeisters - absolut



Wahl des Oberbürgermeisters - i. v. H.

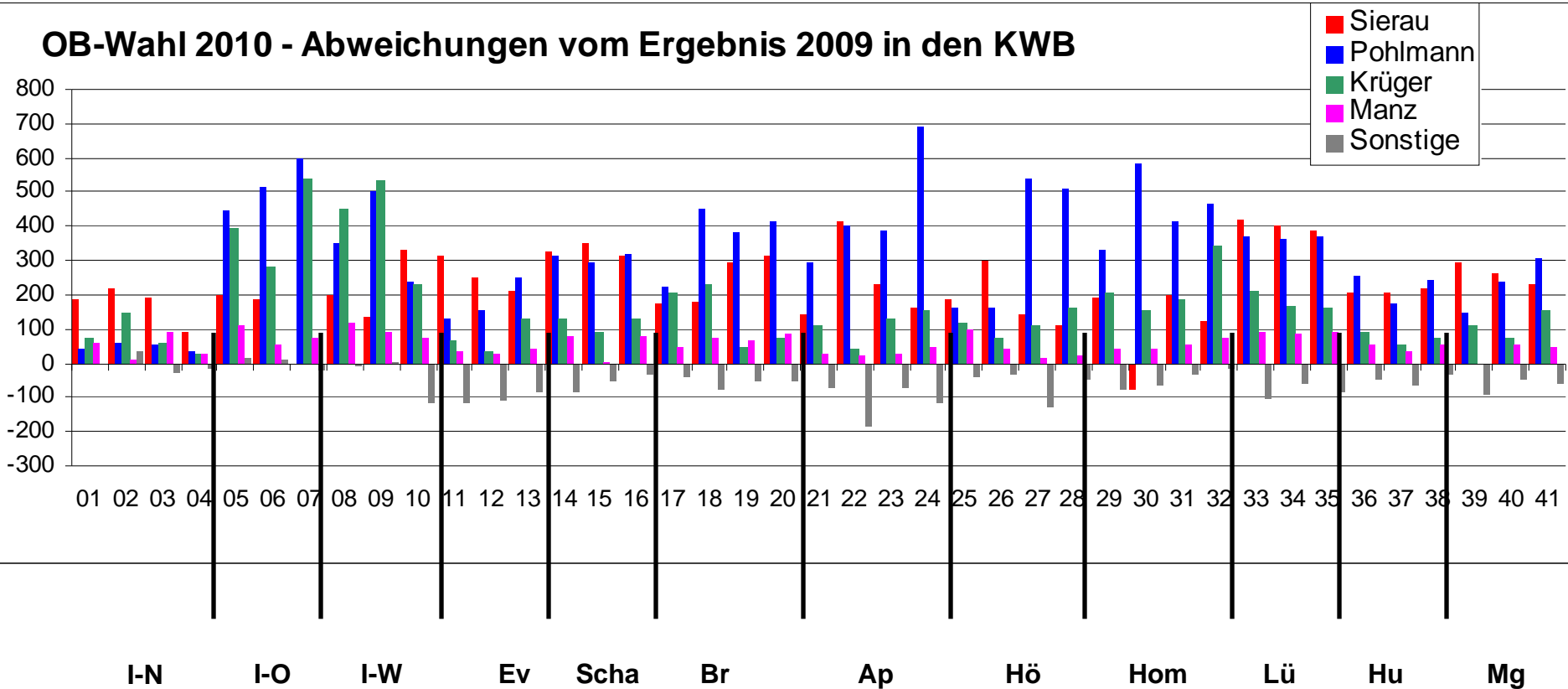


- Trotz gesteigener Wahlbeteiligung gibt Sierau 1,7 % seiner Stimmenanteile ab und fällt von 45,5 % auf 43,8 % ab.
- Pohlmann steigert seine Stimmenanteile 1,1 % von 36,2 % auf 37,3 %
- Krüger und Manz gewinnen 1,7 % bzw. 0,4 % hinzu
- Gibt es regionale Unterschiede?
Für Stadtbezirke und / oder Kommunalwahlbezirke?

Ergebnis der OB-Wahl in den KWBen absolute Abweichungen 2009 / 2010



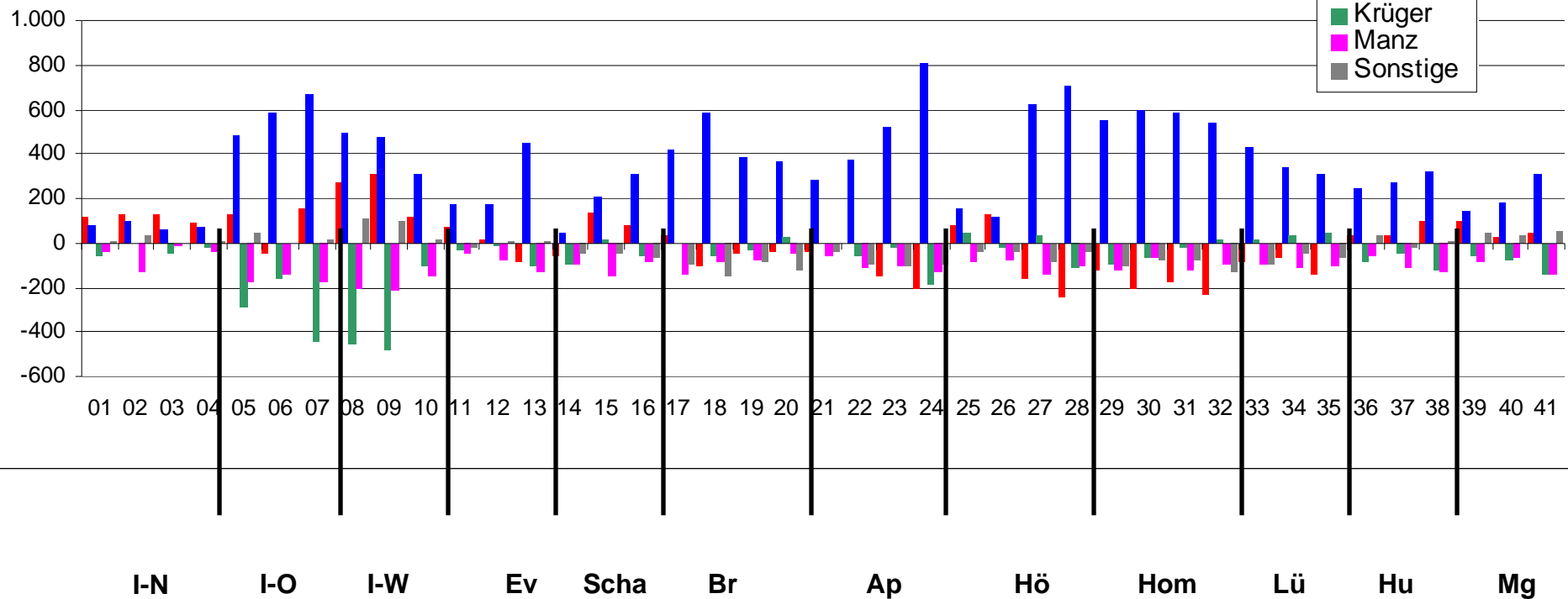
OB-Wahl 2010 - Abweichungen vom Ergebnis 2009 in den KWBen



Ergebnis der OB-Wahl in den KWBen absolute Abweichungen OB-Wahl / Erststimme



OB-Wahl 2010 - Abweichungen vom Erststimmenergebnis LTW in den KWB



Pohlmann im Vergleich mit den Erststimmen von CDU und FDP

3 Wahlen – 3 Ergebnisse – 1 Trend?



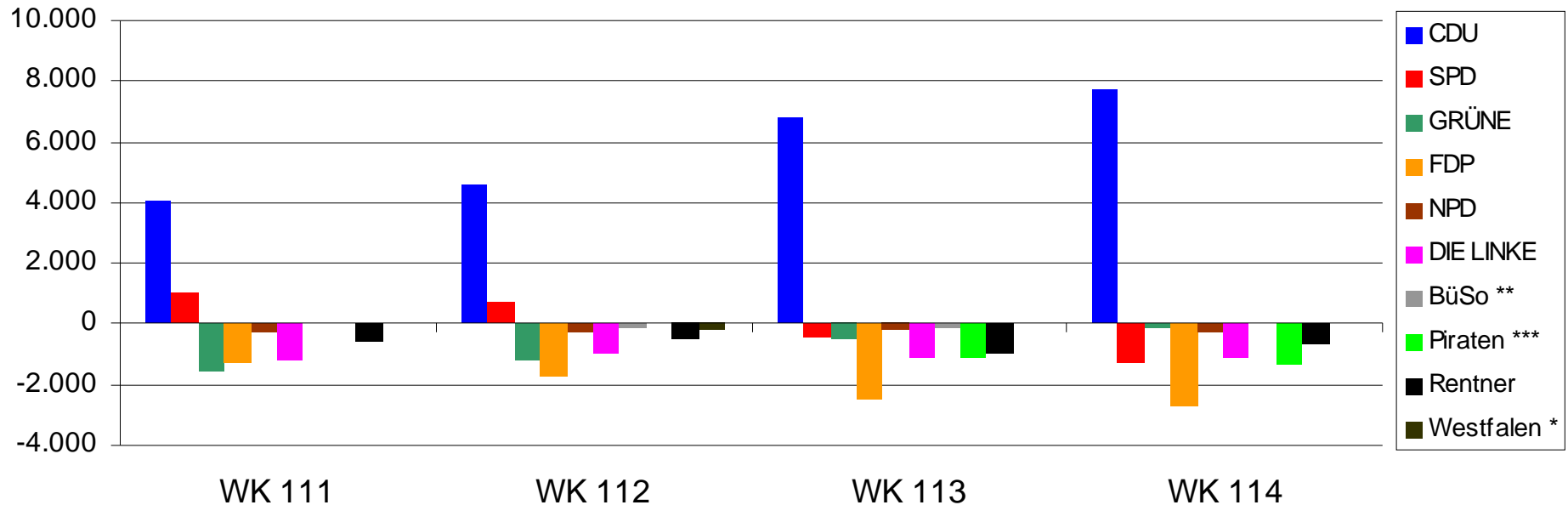
Bewertung

- Erwartungsgemäß erhalten die Kandidaten mehr Stimmen als ihre Partei (Erst- und Zweitstimme)
- Für die Vergabe der Erststimmen der Landtagswahl und der Stimmen für die OB-Wahl gibt es regionale Differenzen
 - Sierau erhielt in den südl. Bezirken weniger Stimmen als die Direktkandidaten der SPD
 - Pohlmann erhielt durchgängig im gesamten Stadtgebiet mehr Stimmen, als die Direktkandidaten von CDU und FDP
 - Krüger und Manz verzeichneten durchgängig deutlich weniger Stimmen, als ihre jew. Direktkandidaten

Ergebnis der OB-Wahl in den LTW-Kreisen absolute Abweichungen OB-Wahl / Erststimme



OB-Kandidat holte +/- Stimmen als der/die Direktkandidat/-in

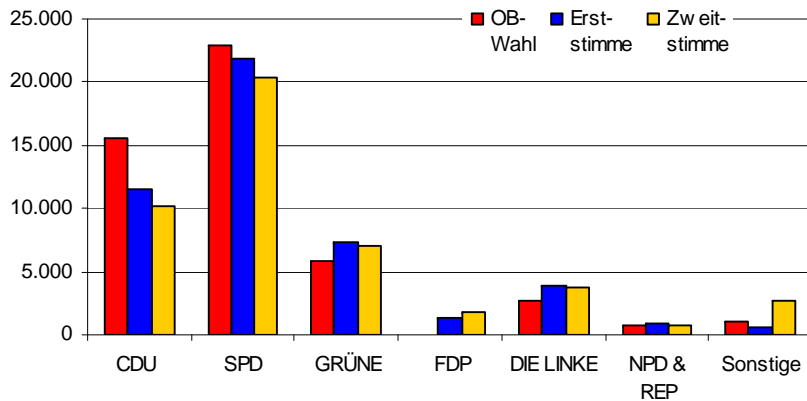


Ergebnisvergleich in den LTW-Kreisen – abs. OB-Wahl / LTW-Erststimme/ LTW-Zweitstimme

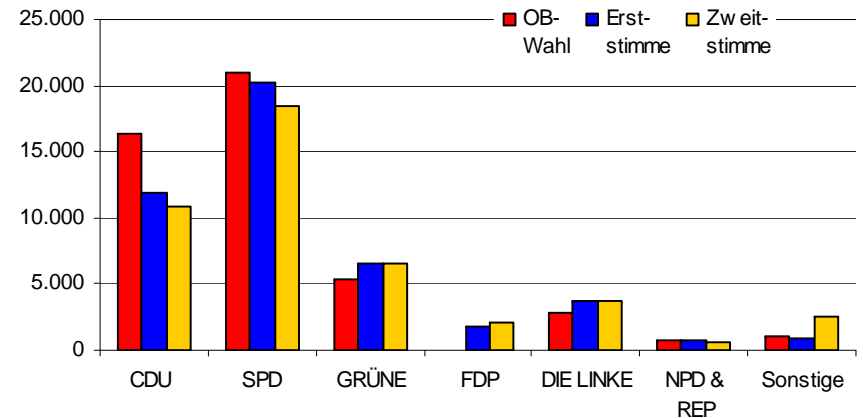


Vergleich für ausgewählte Parteien

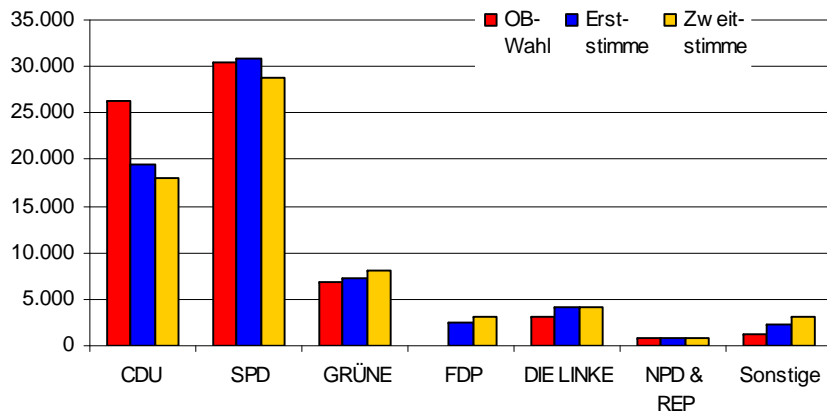
Wahlkreis 111 (Mg, Hu, Inn-West)



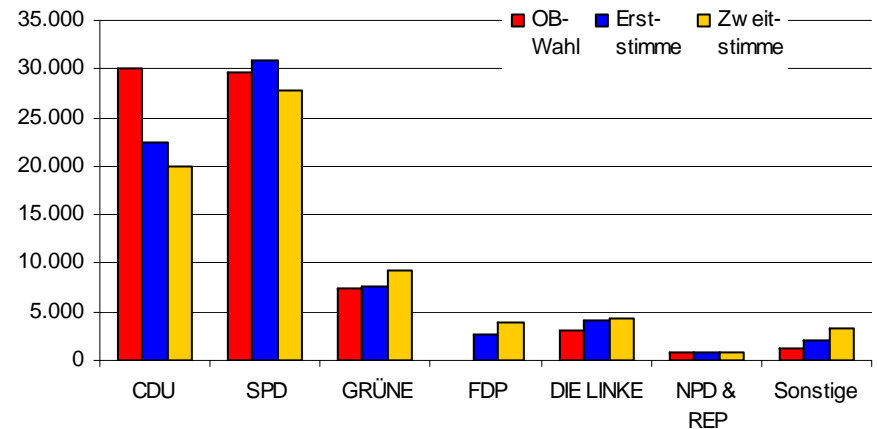
Wahlkreis 112 (Ev, Inn-Nord, Inn-Ost)



Wahlkreis 113 (Scha, Br, Ap)



Wahlkreis 114 (Hö, Hom, Lü)

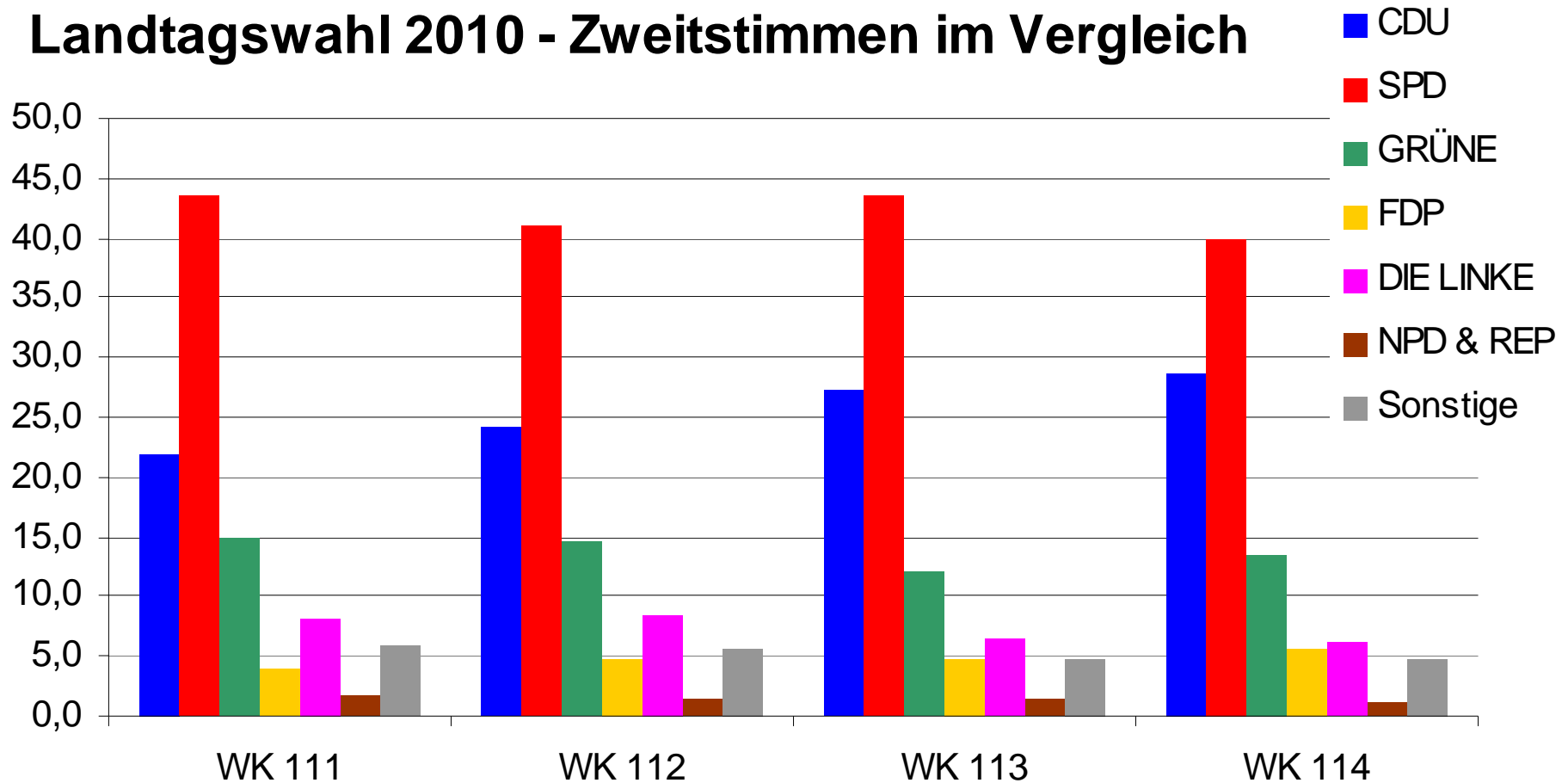


Gesamtergebnis der Landtagswahl

Zweitstimmen in den LT-Wahlkreisen i. v. H.



Landtagswahl 2010 - Zweitstimmen im Vergleich

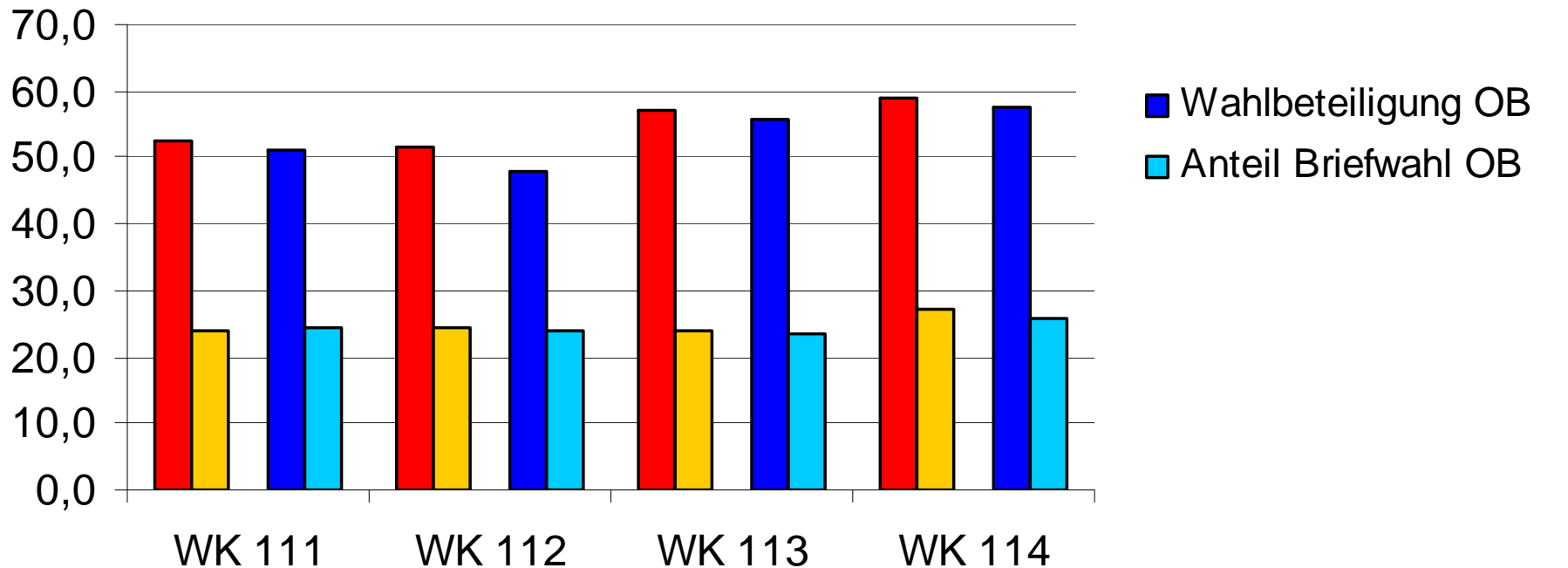


Wahl des OB & Landtagswahl in den LT-WKen

Wahlbeteiligung und Briefwahlanteil i. v. H



Landtagswahl 2010 - Wahlbeteiligung und Briefwahl



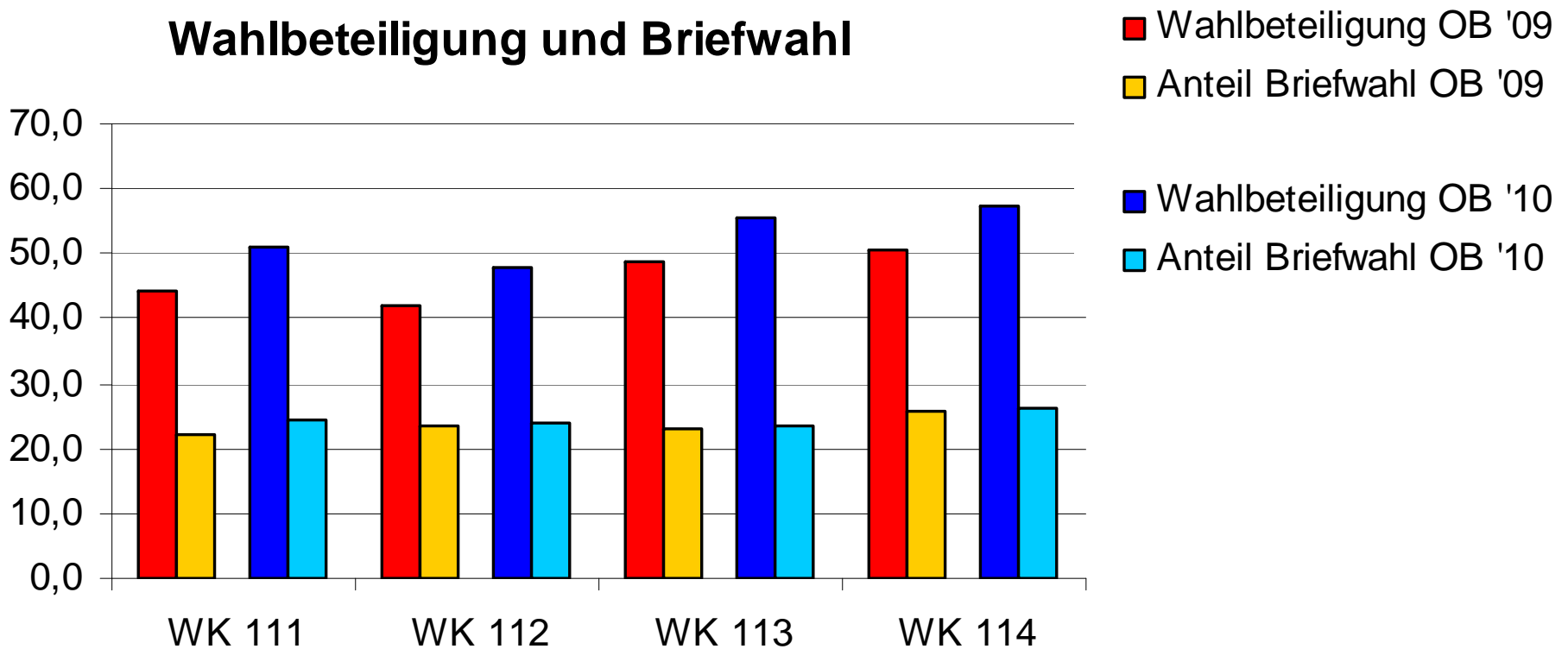
Wahl des OB 2009 / 2010 in den LT-WKen

Wahlbeteiligung und Briefwahlanteil i. v. H



OB-Wahlen 2009 & 2010

Wahlbeteiligung und Briefwahl

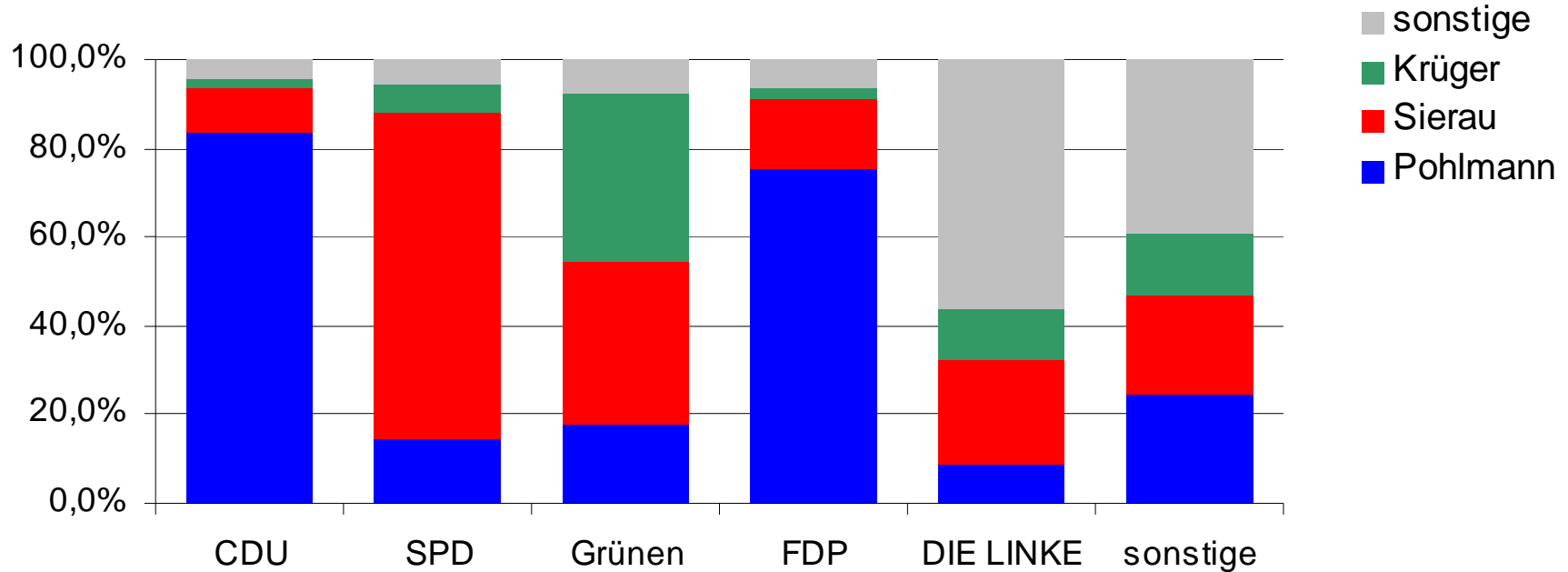


Wer hat wen gewählt? Zweitstimme <=> OB



OB - und Landtagswahl in DO 2010

... gaben ihre OB-Stimme ab für



Die Zweitstimmenwähler von ...

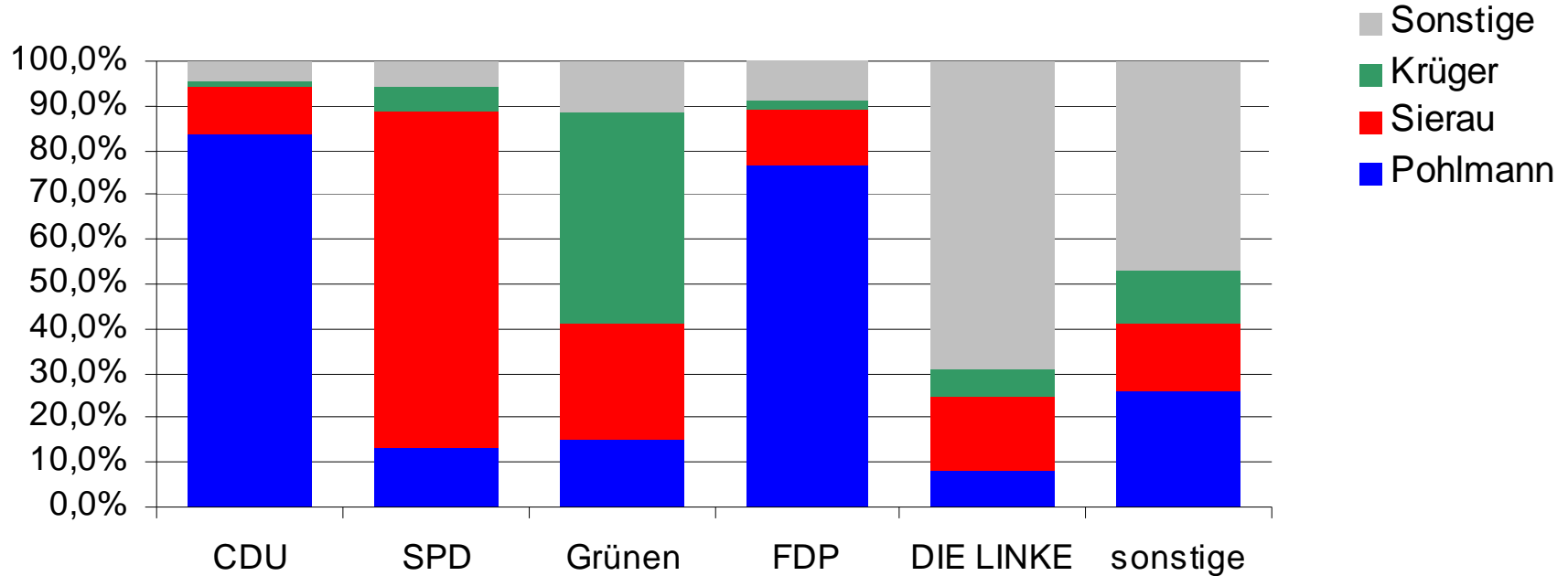
Quelle: Wahlnachbefragung

Wer hat wen gewählt? Erststimme <> OB



OB - und Landtagswahl in DO 2010

... gaben ihre OB-Stimme ab für



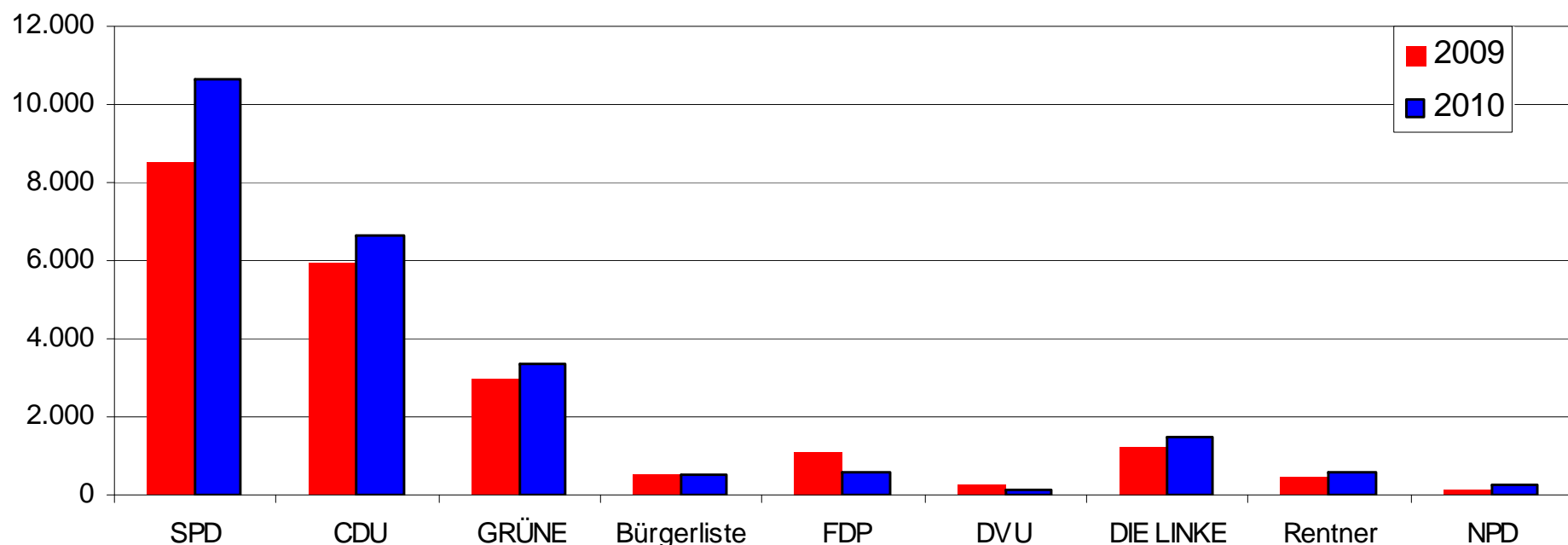
Die ErststimmenwählerInnen von ...

Quelle: Wahlnachbefragung

Bezirksvertretung Brackel



Bezirksvertretung Brackel 2010 im Vergleich zu 2009



3 Wahlen – 3 Ergebnisse – 1 Trend?



abschließende Bewertung

- Dortmund besteht aus festen Blöcken
- Sowohl das linke Spektrum (SPD, Grüne, DIE LINKE) als auch das bürgerliche (CDU, FDP) bewegen sich in ihrem pol. Terrain
- Dadurch wird ein Landestrend auf allen Ebenen kanalisiert
- Für CDU und FDP bestehen wenig regionale Besonderheiten
- Die SPD hat mit einem Nord-Süd-Unterschied zu kämpfen
- Grüne und DIE LINKE haben ihre Schwerpunkte in zentralen Lagen
- Womit die Dortmunder 5-Parteien-Landschaft beschrieben ist